

ACTUALITÉ

Sponsoring Lecture pour tous P7



ACTUALITÉ

Lancement Jueidis du savoir



INTERVIEW

M. Abdoulaye SOMBIE
Directeur du Pool Transformation
Digitale (DPTD)



SUJET DU MOIS

L'intelligence émotionnelle

LA RÉDACTION

Rédactrice en Chef : Coumbo Welhoré BANDE

Rédacteurs :

Jacques COULIBALY • A. Faridatou GOYOUNHO • G. Gisèle GANON • Y. Moustapha MADIEGA

Bienvenue SIDBEGA • Balkissa Camille ZERBO

Infographiste : Adrien TIENDREBEOGO

L'**innovation** est au cœur de nos valeurs aux côtés du **dynamisme**, de la **disponibilité**, de l'**écoute** et de la **confiance**.

Elle nous permet de participer pleinement à la vie de nos clients en les aidant à faire face aux aléas de la vie, à travers des solutions de protection couvrant leurs familles, leurs biens, leurs épargnes et leurs actifs.



SOMMAIRE

P3 LE GRAND MOT

P6 ACTUALITÉ : Lancement
Jeudis du savoir

P7 ACTUALITÉ : Sponsoring
"Lecture pour tous"

P8 A LA UNE : Journée
Traditionnelle Groupe FADIMA

P12 INTERVIEW : Monsieur
Abdoulaye SOMBIE, Directeur Pool
Transformation Digitale (DPTD)

P14 SUJET DU MOIS :
L'intelligence émotionnelle

P17 RUBRIQUE ASSURANCE :
Assurance Transport

P18 RUBRIQUE ASSURANCE :
Assurance Multirisque Habitation

P19 RUBRIQUE SANTÉ :
Maladie du rein : la dialyse,
l'ultime recours pour la survie des
insuffisants rénaux

P21 ANNIVERSAIRE

P22 QUIZ INTERNE Groupe GA et
VIMSO

LE GRAND MOT



Chères lectrices, chers lecteurs,

En cette fin de mois de mai, l'équipe de rédaction est fière de revenir sur les moments forts qui ont marqué notre quotidien. Ce fut un mois riche en symboles, en célébrations et en rappels essentiels de ce qui nous unit et nous pousse à exceller. Nous avons collectivement ressenti une énergie positive, un élan renouvelé qui, nous en sommes convaincus, continuera de nous porter tout au long de l'année. Chez la Générale des Assurances, nous valorisons avant tout l'humain, et le mois de mai a été une illustration parfaite de cette philosophie.

Le 1er mai, jour de la Fête du Travail, a été l'occasion pour nous de saluer l'engagement et le dévouement de chacun d'entre vous. Que vous soyez sur le terrain, au contact direct de nos assurés, au sein de nos agences, ou dans les coulisses de notre siège social, votre contribution est inestimable. Chaque dossier traité, chaque conseil donné, chaque solution trouvée est une pierre ajoutée à l'édifice de notre succès commun. Nous ne célébrions pas uniquement la valeur de l'effort individuel, mais aussi, et surtout, l'importance cruciale de la collaboration et de la solidarité qui caractérisent si bien l'environnement de la Générale des Assurances. Nous sommes fiers de l'esprit d'équipe qui règne au

sein de nos services et qui nous permet de surmonter les défis ensemble. Votre professionnalisme est notre plus grand atout.

Le 15 mai, nous avons célébré la Fête des Traditions, un événement profondément significatif pour nous. C'était un moment privilégié pour nous connecter à nos racines culturelles et à l'héritage qui fait notre singularité. La Générale des Assurances est une entreprise qui s'inscrit dans un tissu social et culturel riche, et nous sommes convaincus que la diversité de nos traditions est une source inépuisable de force et d'inspiration. Elle se reflète dans la pluralité de nos

talents, la richesse de nos approches et la créativité de nos solutions. C'est en puisant dans cette richesse ancestrale, tout en restant résolument ouverts aux innovations et aux nouvelles technologies, que nous bâtissons un avenir solide et prometteur. Cette célébration a renforcé notre sentiment d'appartenance et nous a rappelé que nos valeurs d'entreprise sont intrinsèquement liées à un patrimoine collectif précieux.

Quelques jours plus tard, nous avons eu l'immense plaisir de célébrer la Fête des Mères. C'est une journée qui résonne particulièrement en nous, car elle nous rappelle l'importance capitale de l'équilibre entre vie professionnelle et vie personnelle. Nous tenons à exprimer notre admiration sincère à toutes les mères qui œuvrent au sein de la Générale des Assurances. Votre capacité à jongler entre les exigences professionnelles et les responsabilités familiales est une source d'inspiration. Votre résilience, votre dévouement et votre amour inconditionnel sont des qualités qui méritent d'être saluées. Nous sommes persuadés que le bien-être de nos collaborateurs, et plus particulièrement celui de nos mères, est un facteur essentiel à l'épanouissement individuel et, par extension, à la performance collective de notre entreprise.

L'énergie, l'enthousiasme et la détermination que vous avez manifestés tout au long de ce mois sont la preuve que nous sommes armés pour relever les défis à venir et saisir les opportunités qui se présenteront. Continuons à faire preuve de cette même bienveillance, de cette même innovation et de ce même esprit d'équipe qui nous caractérisent. Chaque jour est une nouvelle occasion de grandir, d'apprendre et de renforcer notre positionnement sur le marché.

L'équipe de rédaction vous remercie chaleureusement pour votre engagement sans faille et votre passion. Ensemble, nous sommes plus forts, et ensemble, nous allons toujours plus loin.

L'équipe de rédaction



Générale des Assurances

ASSURANCE TRANSPORT

*Couvrir vos biens et marchandises en cas de sinistre,
C'est vous offrir un transport en toute tranquillité.*





Transmettre, apprendre, évoluer. C'est avec cet esprit que la Générale des Assurances a lancé son programme «Les Jeudis du Savoir».

Ces sessions représentent une excellente opportunité de renforcer les compétences, de partager les expériences et d'échanger entre collègues autour de thématiques d'actualité et pertinentes.

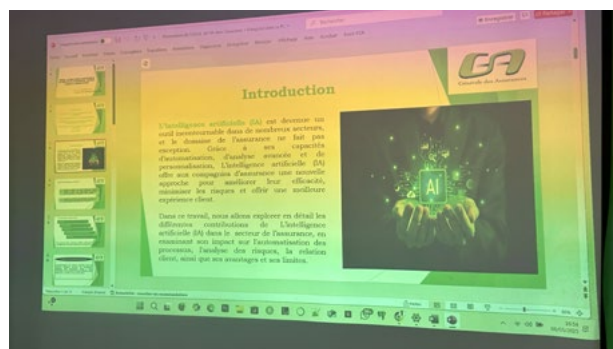
Deux sessions de formation ont déjà eu lieu, toutes portées par des collaborateurs volontaires, dans un format participatif d'une heure.

Le 8 mai 2025, la première session du mois a ouvert le bal avec Monsieur Abdoul Razackou KABRE, Analyste qui a partagé ses connaissances sur le thème : L'utilité de l'IA dans le secteur de l'assurance. Il a captivé son auditoire en démystifiant ce sujet souvent perçu comme complexe, en l'illustrant par des cas d'application concrets liés au secteur des assurances.

Le jeudi 22 mai, c'était au tour de Madame Welhoré BANDE, Directrice du pool Administratif, Capital Humain et Communication, de parler de l'intelligence émotionnelle et de son utilité en entreprise.

Une thématique qui a touché les participants, en mettant en lumière l'impact de la gestion des émotions dans les relations professionnelles et la performance individuelle.

Avec des formats courts mais riches, des contenus utiles et des intervenants inspirés, les Jeudis du Savoir s'installent peu à peu comme un pilier de la culture d'entreprise. Preuve que le savoir, quand il circule librement, devient une force collective.





La GA s'engage pour la jeunesse : soutien renouvelé au concours «Lecture pour tous»

Fidèle à sa mission citoyenne et à sa volonté de soutenir l'éducation et la culture au Burkina Faso, la Générale des Assurances (GA) a une fois de plus répondu favorablement à la sollicitation de l'association Entraide Culturelle Family Action (ECFA-AT), organisatrice du concours « Lecture pour tous ».

Cette 16^e édition, qui a mobilisé 706 élèves issus de 31 écoles de la ville de Ouagadougou le 26 avril dernier, bénéficie cette année d'un soutien de la GA, en guise d'encouragement aux efforts fournis par les jeunes participants.

Le concours « Lecture pour tous », bien ancré dans le paysage éducatif burkinabè, vise à promouvoir la lecture chez les enfants du primaire. La cérémonie de remise officielle des prix a eu lieu le samedi 31 mai 2025 au Palais de la Culture Jean-Pierre Guingané, sous le patronage du Ministre de l'Enseignement de base, de l'Alphabétisation et de la Promotion des Langues Nationales.

Ce partenariat contribue à faire de la GA une référence dans le secteur des assurances auprès des jeunes talents en milieu scolaire, tout en consolidant son image d'entreprise responsable et engagée auprès des communautés.





Le vendredi 16 mai 2025, le Groupe FADIMA a vibré au rythme de ses racines à l'occasion de la Journée des Coutumes et Traditions. Une édition symbolique qui a rassemblé les entités sœurs du Groupe (GA, GA-VIE, VIMSO et MIFA) autour d'un style vestimentaire unique : le traditionnel Burkinabè.

Organisée dans un esprit de valorisation de la culture, cette journée traditionnelle a transformé les couloirs de chaque entreprise en une véritable galerie vivante de la diversité burkinabè. Pagnes tissés, tenues traditionnelles de toutes origines, chaque collaborateur est devenu, le temps d'un jour, un ambassadeur de son patrimoine.

Au-delà de l'élégance des tenues, c'est un message fort qui a été transmis : celui de l'unité dans la diversité, de la fierté identitaire et du respect des héritages culturels. Le Groupe FADIMA a ainsi montré que tradition et modernité ne sont pas antagonistes, mais bien complémentaires dans la construction d'une entreprise humaine et enracinée.









Générale des Assurances

ASSURANCE MULTIRISQUE HABITATION

- Une gamme de formules modulables (choix de capitaux, du montant de la franchise, garanties opérationnelles)
- Une souscription transparente par la liste des biens que vous souhaitez protéger,
- Un service d'assistance en cas de sinistre pour permettre de retrouver rapidement votre logement.

***Tout risque
informatique***

***Dégât
des eaux***

***Bris
de glace***

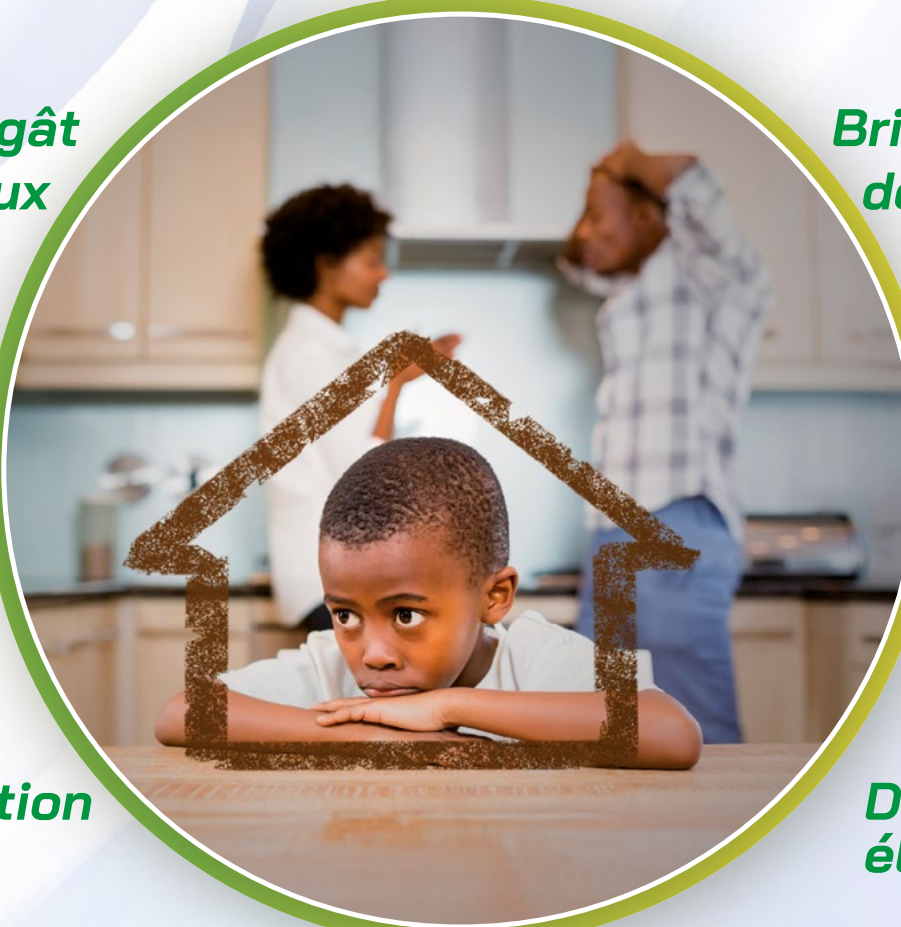
Incendie

***Vol avec
effraction***

Inondation

***Dommages
électriques***

***Responsabilité
Civile***



INTERVIEW

Monsieur Abdoulaye SOMBIE, Directeur Pool Transformation Digitale (DPTD)



Comment définissez-vous le rôle d'un Directeur du Pool Transformation Digitale (DPTD) ?

Mon rôle consiste à garantir le bon fonctionnement du service informatique, à superviser la stratégie IT de l'entreprise et à assurer la sécurité des actifs numériques. J'interviens à la fois en tant que technicien et en tant que manager.

Quelles sont les principales missions assignées à votre direction ?

Les missions clés de la DPTD sont :

- La gestion du système d'information,
- L'assurance de la sécurité informatique,
- Le pilotage des projets de transformation digitale,
- La proposition de la stratégie informatique,
- La gestion des relations avec les fournisseurs IT,
- La gestion et la sécurisation des archives.

Quels sont les principaux défis auxquels vous êtes confrontés et comment les surmontez-vous ?

Les principaux défis sont :

- Le manque de documentation sur le Système d'Information (SI) existant,
- L'absence d'un Schéma Directeur Informatique clair,
- Le vieillissement du parc informatique.

Pour les surmonter, nous assurons la continuité des services tout en documentant progressivement le SI, et en proposant des innovations, notamment durant les périodes de moindre activité ou lors de la gestion des incidents.

Comment gérez-vous la transformation digitale ? Pouvez-vous donner un exemple de stratégie mise en place ?

La transformation digitale, définie comme l'intégration des technologies numériques pour moderniser les pratiques et les processus de l'entreprise, se gère par étapes :

1. Identification des opportunités et des risques,
2. Définition d'une stratégie participative impliquant tous les collaborateurs,
3. Mise en œuvre des projets, suivie d'évaluations régulières pour ajustements.

Qu'est-ce qui vous motive le plus dans votre fonction de DPTD ?

Ce qui me motive, c'est d'une part le soutien constant d'une hiérarchie dynamique, la possibilité de m'appuyer sur une équipe compétente et engagée, et d'autre part, l'alignement de cette fonction avec mes aspirations professionnelles.

Comment s'organise une journée type au sein de la DPTD ?

Une journée type alterne entre :

- La supervision des ressources informatiques,
- L'administration des bases de données,
- Le support technique aux utilisateurs,
- La gestion des archives (collecte, numérisation, sécurisation),
- Le suivi des projets de transformation digitale,
- La gestion administrative,
- Et des échanges en équipe pour favoriser une amélioration continue.

Pouvez-vous partager une anecdote marquante liée à votre fonction ?

Un moment fort de ma prise de fonction a été le lancement d'un audit interne. Le défi résidait dans l'adhésion des collègues à la démarche, dans un contexte où je revenais intégrer l'entreprise. Cela a marqué un tournant positif pour la suite de la mission.

Quels conseils donneriez-vous aux nouveaux employés de la GA pour réussir dans leur carrière ?

Je leur conseillerais de toujours s'investir pleinement pour atteindre les objectifs fixés, de faire preuve de professionnalisme, et d'éviter les plaintes stériles. L'attitude proactive et positive est la clé de la réussite.

Quel est votre mot de fin ?

Je saisis cette occasion pour remercier toutes les personnes qui m'ont fait confiance en me proposant à ce poste, ainsi que celles qui ont soutenu cette proposition. J'ai le privilège d'intervenir dans la quasi-totalité des sociétés du groupe, et je salue la qualité de la collaboration avec les directions générales et l'ensemble du personnel. Les projets sont nombreux, ambitieux et porteurs d'impact. Je reste convaincu qu'ensemble, nous atteindrons nos objectifs.



Dans un univers professionnel où la performance et la réactivité sont au cœur de nos préoccupations, l'intelligence émotionnelle (IE) apparaît comme une compétence nouvelle. Savoir reconnaître et réguler ses propres émotions, tout en percevant celles de ses interlocuteurs, permet de bâtir un climat de confiance, de fluidifier les échanges et de renforcer la solidarité au sein des équipes. Nous considérons l'IE comme un levier stratégique, au même titre que nos expertises métier, car elle joue un rôle déterminant dans la qualité de nos collaborations et dans le bien-être de chacun au travail.

1. Qu'est-ce que l'intelligence émotionnelle?

L'IE, popularisée par Daniel Goleman, se compose de cinq dimensions complémentaires :

1. Conscience de soi

- › Identifier ses émotions au moment où elles se manifestent.
- › Comprendre leurs déclencheurs et leur impact sur nos comportements.

2. Maîtrise de soi

- › Réguler ses réactions pour éviter les débordements (colère, anxiété, découragement).
- › Rester serein et disponible, même sous pression.

3. Motivation

- › Orienter ses émotions vers l'atteinte d'objectifs professionnels et personnels.
- › Cultiver un enthousiasme durable, au-delà des challenges ponctuels.

4. Empathie

- › Se mettre à la place de son interlocuteur pour en percevoir les ressentis et besoins.
- › Adapter son discours et son attitude pour instaurer un lien de confiance.

5. Compétences sociales

- › Communiquer efficacement, écouter activement, résoudre les conflits.
- › Favoriser la collaboration et l'entraide au sein des équipes.

2. Les bénéfices concrets en assurance

1. Amélioration de la relation client

- › Face à un assuré en détresse, un accueil empathique désamorce la tension et accélère la résolution du dossier.
- › Un échange où la personne se sent comprise améliore durablement sa satisfaction et sa fidélité.

2. Optimisation du travail d'équipe

- › Des collaborateurs conscients de leurs émotions évitent les conflits stériles et maintiennent un climat serein.
- › La régulation émotionnelle favorise la créativité et la prise d'initiative, sans crainte de jugement.

3. Performance commerciale renforcée

- › Lors d'une négociation, la maîtrise de soi permet de rester persuasif-ve sans être agressif-ve.
- › L'empathie aide à identifier les besoins profonds du prospect et à proposer une offre réellement adaptée.



4. Prévention du stress et du burnout

- › Repérer tôt les signaux émotionnels de surcharge (irritabilité, fatigue, démotivation) permet de mettre en place des stratégies de régulation.
- › Les pratiques de pleine conscience et les cercles d'écoute internes contribuent à un meilleur équilibre vie pro / vie perso.

5. Initiatives pour développer l'intelligence émotionnelle

Quelques initiatives à adopter pour développer l'intelligence émotionnelle :

- › **Tenir un carnet de bord émotionnel (journaling) individuel** : tenir un journal de ses émotions et de ses réactions (même 5 min par jour). Écrire ses ressentis permet de prendre conscience de ses déclencheurs et motifs récurrents (par ex. « *je me sens stressé quand X se produit* »). Ce processus d'auto-observation est un outil efficace de régulation : il clarifie les pensées stressantes, a un effet cathartique et contribue à diminuer l'anxiété. En relisant ses notes, on repère plus facilement les schémas de stress ou de démotivation, ce qui aide à trouver des stratégies adaptées pour les gérer au quotidien.
- › **Faire des exercices d'écoute active (parole libérée)** : Organisez des ateliers pratiques où, par binôme ou en cercle, un seul parle à la fois. Les autres pratiquent l'écoute active – sans interrompre, en reformulant et en posant des questions ouvertes. Cette méthode (dérivée des travaux de Carl Rogers) renforce la confiance et l'empathie : un article de management note que bien maîtriser l'écoute active « *renforce vos relations, résout efficacement les conflits et développe votre empathie* ». En s'entraînant ainsi, on apprend à entendre non seulement les mots, mais aussi les émotions non-verbales, favorisant ainsi un climat plus compréhensif.
- › **Faire des mini-séances de pleine conscience ou respiration guidée** : Mettre en place de

très courtes pauses en solo ou collectives (1–3 min) de respiration profonde ou de méditation de pleine conscience avant de démarrer la journée ou après un temps de travail intensif. De telles pauses aident chacun à se recentrer, réguler son stress et maintenir sa concentration : des entreprises comme Google ont observé qu'intégrer la méditation au travail augmente la concentration et crée un climat plus harmonieux. Sur le long terme, ces petits instants de recul contribuent à la stabilité émotionnelle de l'équipe.

- › **Pratiquer la communication Non Violente (atelier ou routine de CNV)** : Sensibilisez l'équipe aux principes de la CNV pour exprimer clairement ses besoins et émotions sans accuser l'autre. Par exemple, apprenez aux collaborateurs à formuler des « *messages en JE* » (plutôt qu'en TU) et à écouter sans juger. La CNV instaure un cadre bienveillant où chacun peut nommer ses frustrations et ses besoins. Selon l'Ecole du Leadership, la CNV permet de « *guérir des conflits, mais mieux encore elle les prévient* » et favorise le dialogue et de bonnes relations au travail. Ce mode d'échange, simple à pratiquer (même au quotidien), réduit les malentendus et renforce la cohésion du groupe.

Chaque initiative ci-dessus repose sur des pratiques simples à introduire dans les rituels solo, d'équipe ou quotidiens. L'accent est mis sur la répétition régulière (mensuelle, hebdomadaire, quotidienne selon le cas) et la bienveillance dans l'animation. Ces actions alignées sur les piliers de l'intelligence émotionnelle (conscience de soi, régulation, empathie et relations) soutiennent efficacement la cohésion et le bien-être des équipes de services.

En définitive l'intelligence émotionnelle n'est pas un concept réservé aux psychologues : c'est une compétence accessible à chacun, qui se cultive au quotidien. En développant notre conscience de soi, notre empathie et nos compétences sociales, nous participons à un environnement de travail plus humain, plus performant et plus solidaire.

Examen scolaire 2025



Bonne chance
à tous les candidats



TRANSPORT

Qu'est-ce que c'est ?

Elle couvre les marchandises remises à des transporteurs maritimes, aériens, ferroviaires ou routiers en vue de sécuriser leur livraison. Les risques auxquelles les marchandises sont exposées sont :

- Les risques ordinaires : accidents ou événements de transport, incendie ou «mouille »
- Les risques exceptionnels : grève, vol, émeute..

A qui s'adresse-t-elle ?

L'assurance transport s'adresse aussi bien aux professionnels du transport qu'aux entreprises et particuliers et en général à toute personne devant entreprendre une opération d'acheminement de marchandises.

Pourquoi souscrire ?

Lors de leur acheminement, un incident en cours de transport peut occasionner des dommages matériels à vos marchandises. L'assurance transport de la GA vous permet d'obtenir le remboursement des sommes engagées et donc pérenniser vos entreprises.

Quelles sont les différentes options ?

Les différentes options en la matière renvoient :

- **Garantie accident caractérisé**

L'accident caractérisé qui vous permet une indemnisation en cas de vol, de perte ou d'avaries résultant d'accidents pendant le transport, le chargement ou le déchargement.

- **Tous risques**

La garantie tous risques qui vous permet une indemnisation en cas de vol, de perte ou d'avaries résultant de tous types de sinistres.



RUBRIQUE ASSURANCE



ASSURANCE HABITATION

Qu'est-ce que c'est ?

L'assurance habitation est une assurance destinée aux habitations de particuliers et leurs annexes. Son objet principal est de couvrir les locaux, leurs contenus, et la responsabilité civile de ses occupants.

A qui s'adresse-t-elle ?

Cette assurance s'adresse à tout propriétaire ou locataire d'une maison ou d'un appartement.

Pourquoi souscrire ?

Pour bénéficier en cas de sinistre (incendie, dommages, électriques, bris de glace, dégâts des eaux, ...) d'une remise en l'état du bien endommagé. Pour les cas du locataire, il est responsable du propriétaire des dommages causés au logement qu'il loue. Il est donc recommandé de souscrire à ce contrat.

Quelles sont les différentes options ?

Garantie de base : la garantie de base est la garantie incendie pour tout bâtiment et le contenu.

Garantie optionnelle :

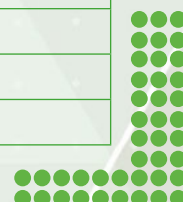
- Tempête, grêle, fumée ;
- Chute d'appareils de navigation aérienne ;
- Choc d'un véhicule terrestre ;
- Actes de vandalisme, émeutes ; mouvements populaires ;

- Hautes eaux et inondations ;
- Dégâts des eaux ;
- Dommages aux appareils électriques et électroniques
- Vol ;
- Bris de glace
- Responsabilité civile et chef de famille ;
- Défense et recours.

Quels sont les avantages ?

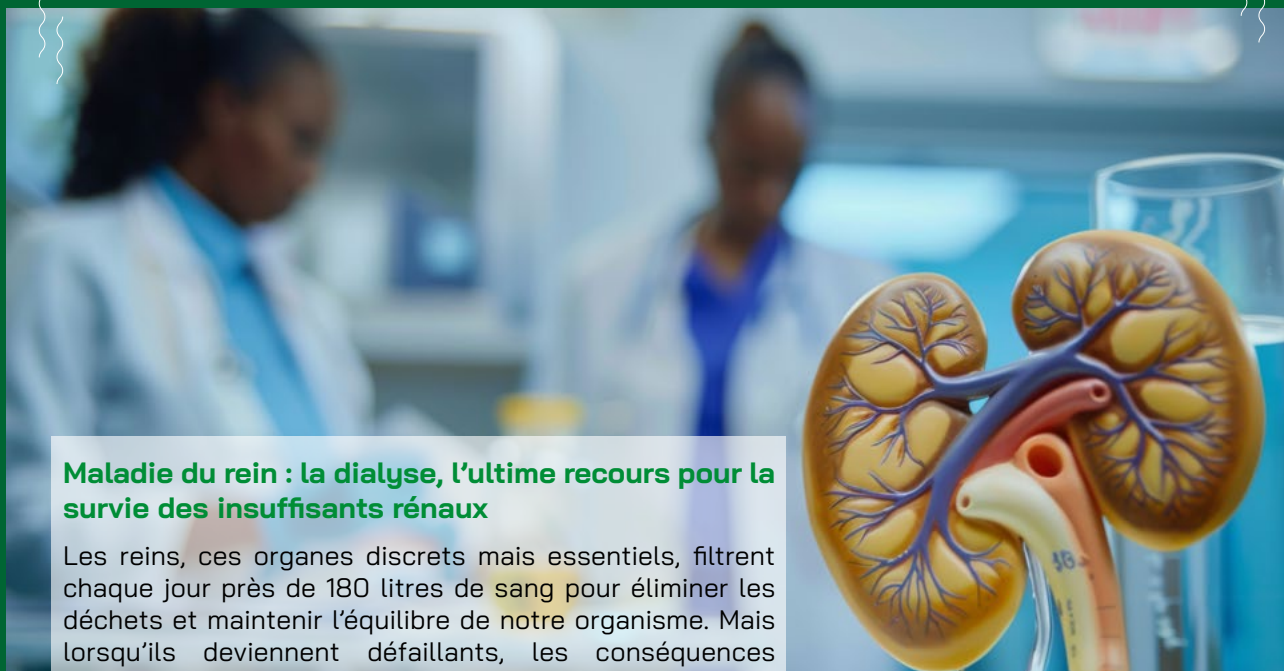
- Une gamme de formules modulables (choix de capitaux, du montant de la franchise, garanties opérationnelles)
- Une souscription transparente par la liste des biens que vous souhaitez protéger,
- Un service d'assistance en cas de sinistre pour permettre de retrouver rapidement votre logement.

Formule	Multirisque Habitation
Incendie	✓
Responsabilité Civile	Optionnel
Tout risque informatique	Optionnel
Bris de glace	Optionnel
Vol avec effraction	Optionnel
Dommages électriques	Optionnel
Inondation	Optionnel
Dégât des eaux	Optionnel



RUBRIQUE SANTÉ

Maladie du rein : la dialyse, l'ultime recours pour la survie des insuffisants rénaux



Maladie du rein : la dialyse, l'ultime recours pour la survie des insuffisants rénaux

Les reins, ces organes discrets mais essentiels, filtrent chaque jour près de 180 litres de sang pour éliminer les déchets et maintenir l'équilibre de notre organisme. Mais lorsqu'ils deviennent défaillants, les conséquences peuvent être dramatiques. L'insuffisance rénale, chronique ou aiguë, prive progressivement le corps de sa capacité à éliminer les toxines, à réguler les sels minéraux, voire à produire certaines hormones vitales.

Lorsque les traitements médicaux classiques ne suffisent plus à préserver la fonction rénale, une seule alternative s'impose : la dialyse.

Qu'est-ce que la dialyse ?

La dialyse est un traitement de suppléance vitale, qui remplace artificiellement la fonction des reins en filtrant le sang. Elle devient nécessaire lorsque plus de 85 à 90 % de la fonction rénale est perdue.

Il existe deux types principaux de dialyse :

- L'hémodialyse, la plus répandue, réalisée en centre spécialisé à l'aide d'une machine ;
- La dialyse péritonéale, que le patient peut effectuer à domicile à l'aide de son propre péritoine comme filtre naturel.

Un traitement lourd mais vital

La dialyse n'est pas un traitement curatif. Elle ne guérit pas les reins, mais elle permet au patient de survivre tout en maintenant une qualité de vie acceptable. Cela implique :

- Des séances longues (3 à 4 heures, plusieurs fois par semaine) ;
- Une rigueur dans l'hygiène, l'alimentation et les prises médicamenteuses ;
- Une prise en charge régulière et coûteuse.

Prévenir vaut mieux que guérir

Les causes de l'insuffisance rénale sont souvent silencieuses : hypertension artérielle, diabète mal contrôlé, infections urinaires répétées, abus de médicaments.

D'où l'importance de :

- Surveiller sa tension artérielle et sa glycémie ;
- Boire suffisamment d'eau ;
- Éviter l'automédication et les substances toxiques pour les reins ;
- Effectuer des bilans rénaux réguliers, surtout après 40 ans.

Ce qu'il faut retenir

La dialyse est souvent le dernier recours pour les personnes atteintes d'insuffisance rénale avancée. Si elle sauve des vies, elle souligne aussi la nécessité d'une prévention active et d'un dépistage précoce. À la GA, informer, sensibiliser et protéger nos collaborateurs et nos clients, fait partie de notre engagement santé.



Générale des Assurances

ASSURANCE

TOUS RISQUES CHANTIERS

Batissez en toute sérénité

***Vos projets sont audacieux,
Nous couvrons vos risques***

On vous croit, on vous suit



Un employé engagé est une personne extraordinaire. C'est ce que vous êtes et nous sommes heureux d'avoir des personnes comme vous à la GA. Nous vous souhaitons un joyeux anniversaire !

09 mai

BILGO Yilyassé

Archiviste

13 mai

MADIEGA Y. Moustapha

Directeur Financier & Comptable

25 mai

OUEDRAOGO/PACMAGDA Prudence

Caissière

QUIZ INTERNE GROUPE GA & VIMSO

Tendance du Quizz Interne Groupe GA & VIMSO



Rang	NOM Prénom(s)	Note
1 ^{er}	BILGO Yilyassé	8/10
1 ^{er} ex	COULIBALY Jonathan	8/10
1 ^{er} ex	DARGA Vanessa	8/10
1 ^{er} ex	LANKOANDE Zénabou	8/10
1 ^{er} ex	MANLY Alpha Salifou	8/10
1 ^{er} ex	SORE Kamarou Dina	8/10
1 ^{er} ex	TARPAGA Cynthia	8/10
1 ^{er} ex	ZERBO Balkissa Camille	8/10
1 ^{er} ex	ZONOU Achille	8/10
10 ^e	BALKOUGA M. Jacques	6/10
10 ^e ex	DOMBA Abou Rouf	6/10
10 ^e ex	MILLOGO Christelle	6/10
10 ^e ex	OUEDRAOGO Justin	6/10
10 ^e ex	SAWADOGO Robert	6/10
10 ^e ex	SOUBEIGA Lionel	6/10
16 ^e	SEBGO Sophie	5/10

Félicitations à tous!



On vous croit, on vous suit



**Planifiez et préparez les études
de vos enfants dès aujourd'hui !**

Assurance Beog-Neeré



+226 25 31 77 75



+226 77 33 81 11



www.ga.bf

GA
ASSURANCES VIE



Beog Neéré



Automobile



Sésame
Retraite



Voyage



Habitation



Temporaire
décès



Prévoyance
entreprise



Crédit banque



Santé



Tous risques
chantier



Multirisque
professionnel



Individuel
Accidents
corporels



Transport



Flotte de véhicules



Indemnité fin
de carrière

Notre Vision

En nous appuyant sur notre appartenance au Groupe FADIMA, nous continuerons d'offrir les couvertures les mieux adaptées aux besoins des populations au-delà des frontières du Burkina Faso.

DISPONIBILITE - DYNAMISME - INNOVATION - ECOUTE - CONFIANCE



Générale des Assurances

On vous croit, on vous suit

☎ 25 31 77 75

☎ 77 20 20 91

✉ info@ga.bf

🌐 www.ga.bf